



ERVE KIEKEBOS

boerderij voor
de toekomst



Businessplan Erve Kiekebos een regeneratieve gemeenschapsboerderij

Regeneratieve gemeenschapsboerderij in wording

Erve Kiekebos is de eerste Nederlandse Lenteland boerderij: een voormalig melkveebedrijf van ruim 18 hectare in het Gelderse Empe. De komende jaren verrijkt hier een regeneratief voedsellandschap. Daarmee kunnen we honderden mensen van gezond voedsel voorzien, met een grote variëteit aan gewassen.

In harmonie met de natuur

Regeneratieve landbouw laat zien dat het produceren van gezond voedsel hand in hand kan gaan met het herstellen van biodiversiteit en het opbouwen van bodemleven.

Goan!

In mei 2022 zijn we van start gegaan met o.a. een tuinderij en de aanplant van de pluktuin. We voorzien nu wekelijks tientallen klanten van lekkere en voedzame groenten. Onze volgende stappen zijn het aanplanten van meer bomen en struiken, het aanleggen van 600 meter natuurvriendelijke oever en het begrazen van het grasland door koeien en kippen voor een gezonde bodem en eieren.



Inhoud

- De boeren
- Waarom
- Regeneratieve landbouw
- Erve Kiekebos
- Volgende stappen:
tuinderij, pluktuin, holistische begrazing,
agroforestry, verwerking en niet-agrarisch
- Het team
- Producten van het land
- Road map
- Gemeenschapsboerderij
- Crowdfunding
- Financiële paragraaf
- Juridisch
- Winstdeling





Wij zijn Jaap en Niels

Wij zijn Jaap en Niels, de twee bevlogen boeren van Erve Kiekebos.
We zijn vrienden sinds 2010 en ondernemen samen sinds 2015.

Wij willen gezond voedsel produceren waarbij we samenwerken met de natuur en met de mensen om ons heen. De afgelopen 6 jaar hebben we ons verdiept in regeneratieve landbouw en in 2022 zijn we vol enthousiasme gestart als boer. De beste keuze die we ooit hebben gemaakt.

Ons doel is om van Erve Kiekebos een bloeiende, gastvrije plek te maken met een gezonde bodem en rijke oogst. Een plek waar mensen en andere levenssoorten prettig samenleven, nu en in de toekomst.

Dat is hard werken, maar geeft ook enorm veel energie, door de resultaten die we nu al zien en door het contact met de klanten en andere betrokkenen.

Waarom?

Het landbouwsysteem is toe aan een nieuwe fase, dat is voor iedereen duidelijk. Maar hoe werkt de landbouw van de toekomst? Hoe krijgen we weer meer regie op onze eigen voedselproductie? En hoe laten we een leefbare wereld achter voor toekomstige generaties? Dat zijn de vragen die we onszelf stellen.

Regeneratieve landbouw, gesteund door de gemeenschap, is volgens ons het antwoord. Met Erve Kiekebos willen we laten zien wat de kracht van regeneratieve landbouw is, hoe de biodiversiteit groeit en hoe overvloed aan gezond voedsel ontstaat. Daar kunnen nu in het hoogseizoen al 100 huishoudens wekelijks van eten en dat gaan we uitbreiden.

We werken volgens het Lenteland model, waarbij de boerderij een coöperatie is in eigendom van de gemeenschap. Zo komt de focus te liggen op de missie van de boerderij en niet (alleen) op het verdienen van geld op korte termijn.

Iedereen kan mede-eigenaar worden van Erve Kiekebos. Mensen uit de buurt kunnen genieten van de lekkere en gezonde producten van de boerderij en bijdragen aan allerlei activiteiten die er plaatsvinden.



Regeneratieve landbouw

De manier waarop wij boeren is agro-ecologisch en regeneratief en levert enorm veel op, waaronder:

Supergezonde groenten en eieren!

We gebruiken geen kunstmest en pesticiden. Dat komt dus ook niet in onze groente en fruit terecht. Maar, er komen heel veel dingen wel in terecht: door al het leven in de bodem (zoals schimmels), bevat ons voedsel veel meer gezonde voedingsstoffen. Geen plofgroenten, maar supergezonde groenten! Hetzelfde geldt trouwens voor eieren: de kippen waarvan we hopen dat ze hier dit jaar rondscharrelen, leggen eieren die een fractie van het cholesterol bevatten van een 'normaal ei'.

Goed voor het klimaat

Deze vorm van landbouw is gericht op het vergroten van de biodiversiteit, het verrijken van de bodem, het verbeteren van de waterhuishouding en versterken van ecosystemen. Zo leveren we een positieve bijdrage aan natuur, milieu en klimaat. Enorme bijvangst is dat het de voedselproductie ook weer ten goede komt: een rijkere bodem met meer CO₂ en een betere zuurstof en vochtbalans, zorgt voor meer groente en fruit!



Samen

Voedsel uit de buurt, van een boer die je kent, van een boerderij die je kunt bezoeken en waar je mede-eigenaar van kunt worden. Erve Kiekebos maken we samen met jou.

Niet speculeren

Erve Kiekebos kan gezond voedsel voor ons en voor volgende generaties voortbrengen. Het biedt voedselzekerheid – een primaire levensbehoefte – aan de gemeenschap. Daarom vinden we dat eigendom van Erve Kiekebos niet iets is om mee te speculeren, maar iets om zorg voor te dragen.

Als je mede-eigenaar wordt van Erve Kiekebos, draag je bij aan een boerderij die voor meerdere generaties een overvloed aan voedsel en biodiversiteit zal leveren.





Erve Kiekebos

De boerderij wordt ontworpen geïnspireerd door de principes van permacultuur. Een natuurlijke en evenwichtige boerderij vraagt functies die elkaar in balans houden. Zo gaan we een verscheidenheid aan gewassen verbouwen: groenten, kruiden, fruit, bessen en noten.

Het bedrijf wordt heel divers, ook in activiteiten en inkomstenbronnen: van groenteabbonnementen, verkoop aan horeca, een pluktuin, een boerderijwinkel, eigen horeca, werk- en vergaderplekken, een 'voedselverwerkings hub' tot een bed & breakfast.

We zijn er natuurlijk voor iedereen die interesse heeft, maar richten ons in het bijzonder op klanten in een straal van 30 km rond de boerderij. Lekker dichtbij dus! De interesse in gezonde en lokale producten groeit en daar dragen wij graag ons steentje aan bij.

We werken samen met boeren die aan dezelfde ontwikkelingen bijdragen. Door een gemeenschap aan de boerderij te binden, groeit een betrokken groep klanten en ondersteuners.

Erve Kiekebos



Volgende stap: Tuinderij en pluktuin bloeien

De tuinderij beslaat, inclusief kassen, ongeveer 1 hectare. In de tuin zijn de effecten van regeneratieve landbouw nu al zichtbaar door de enorme diversiteit en overvloed die aan het ontstaan is.

We telen op 1500m² aan verhoogde compostbedden van 15cm en verstoren de bodem niet door te ploegen of frezen. Naast de voordelen voor het bodemleven, bespaart deze 'no-dig' benadering ook tijd. Je hebt hierdoor bijvoorbeeld minder last van onkruid.

De komende jaren gaan we optimaliseren door tussenteelten, meerdere teelten per seizoen en door een diversiteit aan gewassen. Met een polytunnelkas en een glazen kas verlengen we het seizoen.

De tuinderij levert groenten, kruiden, vaste planten en eetbare bloemen. We bieden deze aan in groentepakketten volgens het CSA (community supported agriculture) model. Een wekelijks groentepakket kost dan voor 30 weken gemiddeld €570 (op basis van solidaire betaling). We streven er naar om komende jaren te groeien naar een afname van 135 huishoudens (c.a. 338 monden) per week. Daarnaast zetten we dertig procent van de totale oogst af via losse verkoop in onze winkel, horeca of andere regionale korte keten initiatieven.

De pluktuin van ongeveer 0,2 hectare is gelegen naast de tuinderij en bestaat uit ruim 800 bessenstruiken in 15 verschillende soorten. De struiken zijn in het najaar van 2022 geplant en de meeste zullen dit jaar (2024) al de eerste oogst leveren. Na ongeveer 5 tot 6 jaar kan uit deze tuin maximaal geoogst worden en verwachten we een opbrengst van ruim 2.500 kg bessen per jaar.

Een deel van de bessen wordt geoogst door de boeren en handvers, bevroren en verwerkt verkocht. Ook zal er een deel beschikbaar zijn voor zelfoogst waarmee we bezoekers naar de boerderij trekken.

Met een volwassen pluktuin verwachten we een omzet van ruim €30.000 per jaar.



Volgende stap: Holistische begrazing

Door te grazen, vertrappen en bemesten, zorgen kippen en koeien voor het circuleren van voedingsstoffen en wordt de bodem steeds rijker en gezonder. Hierdoor is op den duur geen of minimale externe input (alles wat van buiten het bedrijf komt) meer nodig en groeit de diversiteit aan leven zowel boven als onder de grond. Zo wordt onze bodem weerbaarder tegen de extreme weersomstandigheden.

Afgelopen jaar hebben 6 runderen de graslanden begraasd volgens een holistisch begrazingsplan en kregen ze elke dag en vers stukje gras. Door de vogelgriep hebben we het houden van kippen in het land nog even uitgesteld maar dit jaar hopen we de eerste kippen te laten scharrelen over de gronden van Erve Kiekebos.

De leghennen produceren weide-eieren voor consumptie. We verkopen de eieren voor ongeveer 60 cent per ei. Ze zijn beschikbaar voor klanten via het groenteabonnement, de boerderijwinkel en andere korte keten kanalen.

Met 249 kippen verwachten we een opbrengst van ongeveer 50.000 eieren (€30.000). De koeien houden we primair voor begrazing en gemiddeld drie runderen per jaar worden geslacht.





Volgende stap: Agroforestry

Agroforestry ofwel Boslandbouw heeft een groot aandeel op Erve Kiekebos. Het is een systeem van graslanden, (productie)bomen, kruiden, akkers en dieren en is in staat grote hoeveelheden koolstof vast te leggen. Daarmee is het agroforestry systeem van enorme ecologische waarde.

De aanleg van dit systeem vergt veel voorbereiding. Na twee jaar observeren, ontwerpen en het aanplanten van verscheidende (proef)bomen en heggen gaan we in het najaar van 2024 beginnen met de aanplant van de productieboomgaarden.

Er worden voor de productie van fruit en noten ongeveer 1400 bomen en struiken aangeplant. Dit doen we in twee fases. Tussen de bomenrijen is ruimte voor begrazing en akkerbouw.

We verwachten vanaf 2027 de eerste voorzichtige oogst. In 2029 is de omzet van het agroforestry systeem €40.000. Met een volgroeid agroforestry systeem verwachten we een jaarlijkse omzet van €82.000,-.

Volgende stap: Verwerking

De voormalig ligboxenstal biedt niet langer onderdak aan 100 melkkoeien. In plaats daarvan biedt deze ruimte van circa 1200m² de mogelijkheid om andere activiteiten te ontwikkelen.

Om dit mogelijk te maken hebben we de mestkelders gedempt waardoor er een perfecte plek ontstaat voor een verwerkingsruimte. Hier gaan we de komende jaren zoveel mogelijk producten en reststromen van het land verwerken tot allerlei producten. Denk aan jam, stroop, sappen, gesneden groenten, soepen, kant en klaar maaltijden en misschien ook wel meel, bier of brood.

Naast het verwerken van onze eigen gewassen zijn we met producenten uit de regio in gesprek om gezamenlijke verwerkingsruimten op te zetten zodat we machines, ruimte en investeringen kunnen delen.





Volgende stap: Niet agrarisch

Onze gemeenschap bestaat naast planten en dieren ook uit mensen. Ook zij zullen zich welkom voelen op Erve Kiekebos. Daarom ontwikkelen we in de komende jaren ook activiteiten die niet direct een relatie hebben met het telen van voedsel.

In 2023 hostten we al de eerste vergaderingen in een unieke ruimte die perfect was voor 100 melkkoeien. In 2024 maken we de ruimte iets comfortabeler voor de mens en verwachten we zo'n 30 groepen die zich komen laten inspireren in onze prachtige vergaderstal. Samen met het aanbieden van lunch uit eigen keuken en rondleiding verwachten we een omzet van €15.000 tot uiteindelijke €40.000 per jaar

In 2024 starten we ook met Bed & Breakfast. Je verblijft in een tinyhouse aan de rand van onze pluktuin. We verwachten een omzet van minimaal €10.000 per jaar. We groeien door naar maximaal 5 B&B units.

We verkennen of een bezoek aan de boerderij vanaf 2024 kan onder het genot van een drankje en een hapje door de start van kleinschalige horeca of door aan te schuiven bij een van onze tuindiners. Verwachte omzet ruim €20.000 per jaar.

Team

Wij, Jaap en Niels, zijn als boeren van Erve Kiekebos verantwoordelijk voor de dagelijkse bedrijfsvoering, zoveel mogelijk praktisch op het land. We houden ons bezig met het ontwikkelen van de verschillende bedrijfsactiviteiten en het bouwen en binden van de gemeenschap.

Voor ons is een boerderij voor de toekomst ook een boerderij die anderen inspireert om initiatief te nemen. We zijn er dan ook trots op dat we het team hebben kunnen uitbreiden met Henk Wentink die zijn kennis en ervaring met fruitbomen en de verwerking van fruit tot overheerlijke producten meeneemt. Daya Elzenga die haar tomeloze en liefdevolle energie uitstort over de tuinderij en Karlijn Fris, de vrouw van Jaap, die zich met zorg en creativiteit gaat ontfermen over de gasten op Erve Kiekebos. Ook Ad, vaste vrijwilliger van het eerste uur, rekenen we tot ons team.

Daarnaast mogen we ons gelukkig prijzen met het team van Lenteland en een netwerk van professionals die ons bijstaan met raad en daad.



Producten van het land

Het afgelopen seizoen hebben we groenten, kruiden, vaste planten en eetbare bloemen voor consumptie verkocht. De komende jaren breiden we het assortiment uit met eieren, bessen, handvers fruit, verwerkt fruit en in de toekomst ook noten.

We verkennen momenteel hoe het bouwplan tussen de bomenrijen er uit kan zien. Denk bijvoorbeeld aan graanteelt of bonenteelt voor, onder andere, brood en pasta.



Roadmap

2022

- Aankoop grond en gebouwen, aanleg tuinderij en pluktuin en aankoop eerste inventaris
- Start verkoop certificaten
- Eerste losse verkoop groenten

2023

- Eerste aanplant bomen en verbouwing
- Start verkoop CSA groentepakketten + losse verkoop groenten en fruit

2024

- Aanplant bomen + aanleg natuurvriendelijke oever
- Start herontwikkeling ligboxenstal
- opstart horeca
- Zelfplukken in pluktuin is mogelijk en kippen en een koppel koeien beweiden de percelen

2025 - 2027

- Verdere herontwikkeling ligboxenstal + nieuwbouw dienstwoningen
- plaatsing 4 verblijfunits voor B&B
- LTM-break-even (12 maanden) in dec 2026

2028 - 2033

De verschillende systemen op de boerderij worden volwassen, komen in een dynamisch evenwicht en bieden een solide inkomstenbron

Coöperatie in eigendom van gemeenschap

gemeenschapsboerderij

Ons uiteindelijke doel is dat de gemeenschap volledig eigenaar wordt van de boerderij. We hoeven het bedrag voor de aankoop en investeringen (ongeveer € 3,1 miljoen) gelukkig niet in een keer op te halen, want een groot deel is, dankzij een lening van Stichting Lenteland, voorgefinancierd. Met elke certificaathouder wordt Erve Kiekebos een stukje meer van de gemeenschap. Een deel van jouw investering wordt gebruikt om de lening van Stichting Lenteland af te lossen en een deel wordt gebruikt voor de plannen uit dit document, zoals de uitbreiding van de bosgaard, kippen en kipmobielen en de ontwikkeling van o.a. De ligboxenstal. Stichting Lenteland gebruikt de vrijgekomen gelden om weer een volgende boerderij te ontwikkelen. Wil je meer weten over Stichting Lenteland? Bekijk dan [dit korte uitleg filmpje](#).

Financiële paragraaf

De investeringen, omzet en winst per jaar begroten we met de huidige plannen als volgt:

	2024	2025	2026	2027	2028	2033
investeringen	€ 453.600	€ 385.791	€ 1000	€ 1490	€ 1000	€ -
omzet	€ 149.301	€ 253.334	€ 311.272	€ 343.038	€ 368.659	€ 493.459
winst	(€ 94.313)	(€ 43.824)	€ 1450	€ 19.844	€ 18.012	€ 99.056
	-63%	-17%	0%	6%	5%	20%

Investeringen, omzet en winst

In totaal bedragen de investeringen die we met de huidige plannen voorzien ongeveer € 3,1 miljoen. Dit is inclusief de aankoop van de grond en de gebouwen. De omzet van de boerderij groeit met deze plannen de komende jaren stapsgewijs naar ongeveer €368.000 in 2028 en € 493.000 in 2033.

Vanaf 2026 draaien we steeds meer maanden met een positieve cashflow en in de loop van 2027 gaan we winst maken.

In 2028 bedraagt de winst ca. € 18.000 (5% van de omzet) en in 2033 bedraagt de winst € 96.000 (20% van de omzet).

We leren steeds meer over onze omgeving, gronden, gemeenschap en deze manier van boeren. Een aantal activiteiten in deze begroting zijn nog niet (volledig) opgenomen, omdat de plannen daarvoor pas later uitgewerkt kunnen worden. Voor het opstarten van onderstaande activiteiten kunnen later extra investeringen nodig zijn, maar hier zal ook extra omzet uit voortkomen:

- Herontwikkeling van de voormalige ligboxenstal en activiteiten die hierin zouden kunnen plaatsvinden, zoals horeca-activiteiten en verwerkingsruimte.
- Meer B&B voorzieningen.
- Andere mogelijke neven-activiteiten.

Financiële paragraaf

In het opstartjaar 2022 hebben we de grootste investeringen gedaan, namelijk de aankoop van de boerderij. Daarnaast investeerden we in de markttuin (ca. €20.000) en pluktuin (ca. €10.000). De kippen stonden ook op het lijstje voor 2022 maar helaas laten die, door vogelgriep, nog even op zich wachten. In 2023 breidde we uit met drie koeien, is er tarwe verbouwd en zijn de eerste bomen en struiken geplant. Er was al wat omzet (€24.000 in 2022 en €44.000 in 2023), maar het aanloopverlies is groot vanwege opstartkosten en het gebrek aan inkomsten.

In 2024 wordt volgen de huidige planning veel geïnvesteerd in verbouwingen en verduurzaming van de bestaande ligboxenstal (€160.000) zodat er gestart kan worden met o.a. een winkel, verhuur van vergaderruimte en er sanitaire voorzieningen kunnen worden aangelegd. Daarnaast wordt de bosgaard gerealiseerd (€ 65.000) en komt er een eerste kleine bed & breakfast unit (€15.000). De markttuin, verhuur en horeca leveren de grootste omzet en de boeren betalen een kostprijsdekkende huur voor de woningen, dat levert een kleine €149.000 aan totale omzet op. De kosten zijn nog steeds een stuk hoger en er is daardoor een verlies (€ 94.000).

In 2025 wordt geïnvesteerd in een paar bed & breakfast units en wordt volgens de huidige planning geïnvesteerd in verduurzaming van de bestaande woning en de uitbreiding daarvan, zodat beide boeren met hun gezin op het erf kunnen wonen. Ook wordt er verder geïnvesteerd in het boslandbouwsysteem (€ 20.000). De omzet groeit naar € 250.000, vooral vanwege groei van de markttuin (samen met de eieren: € 80.000), de winkel die op gang komt (€ 30.000) en de B&B en vergaderarrangementen die meer geboekt worden (€ 47.000).

Vanaf 2025 worden geen noemenswaardige investeringen meer gedaan en vanaf 2027 verwachten we een kleine winst met een omzet van ruim € 340.000.

In de jaren daarna groeit met name de omzet van de bosgaard flink door, deze bomen gaan immers pas na jaren een mooi oogst opleveren. In 2028 verwachten we € 369.000 aan omzet met een winst van € 18.000 en in 2033 groeit dat tot € 493.000 omzet met een winst van € 99.000.

Zoals eerder vermeld: bovenstaande cijfers en toelichting houden nog geen rekening met aanvullende plannen, die zowel investeringen vragen als omzet opleveren, die nog gemaakt moeten worden voor verdere herontwikkeling van de ligboxenstal, horeca en aanvullende nevenactiviteiten. De financiering van deze activiteiten proberen we zoveel mogelijk te realiseren met andere partijen zoals gemeente, provincie, bedrijven en collega's.

Een overzicht van de kosten en winst per bedrijfstak per jaar:

bedrijfstak		2024	2025	2026	2027	2028	2033
markttuin	omzet	€ 45.132	€ 68.134	€ 78.763	€ 88.276	€ 95.116	€ 95.116
	kosten	€ 47.008	€ 53.238	€ 57.222	€ 59.390	€ 59.590	€ 59.590
	marge	-€ 1.876	€ 14.896	€ 21.541	€ 28.887	€ 35.526	€ 35.526
boslandbouw	omzet	€ 7.083	€ 12.987	€ 20.847	€ 28.823	€ 51.307	€ 124.574
	kosten	€ 22.471	€ 20.823	€ 33.182	€ 39.028	€ 45.981	€ 89.080
	marge	-€ 15.388	-€ 7.835	-€ 12.335	-€ 10.205	€ 5.326	€ 35.493
winkel	omzet	€ 2.872	€ 30.998	€ 37.362	€ 38.857	€ 40.411	€ 40.411
	kosten	€ 3.669	€ 26.031	€ 30.792	€ 31.944	€ 33.141	€ 33.141
	marge	-€ 797	€ 4.968	€ 6.571	€ 6.913	€ 7.270	€ 7.270
dieren	omzet	€ 5.380	€ 27.519	€ 46.175	€ 48.271	€ 37.897	€ 89.431
	kosten	€ 16.988	€ 26.032	€ 35.140	€ 35.521	€ 34.947	€ 35.605
	marge	-€ 11.607	€ 1.488	€ 11.035	€ 12.751	€ 2.950	€ 53.827
verhuur	omzet	€ 21.880	€ 35.133	€ 46.419	€ 53.838	€ 55.556	€ 55.556
	kosten	€ 13.838	€ 18.605	€ 21.070	€ 23.006	€ 23.554	€ 23.554
	marge	€ 8.042	€ 16.529	€ 25.349	€ 30.832	€ 32.002	€ 32.002
horeca	omzet	€ 37.453	€ 47.882	€ 49.797	€ 51.789	€ 53.860	€ 53.860
	kosten	€ 19.972	€ 24.828	€ 25.526	€ 26.248	€ 26.996	€ 26.996
	marge	€ 17.482	€ 23.054	€ 24.271	€ 25.541	€ 26.864	€ 26.864
algemeen	omzet	€ 29.501	€ 30.681	€ 31.908	€ 33.184	€ 34.512	€ 34.512
	kosten	€ 119.670	€ 127.604	€ 106.891	€ 108.058	€ 126.437	€ 126.437
	marge	-€ 90.169	-€ 96.923	-€ 74.983	-€ 74.874	-€ 91.926	-€ 91.926
totaal	omzet	€ 149.301	€ 253.334	€ 311.272	€ 343.038	€ 368.659	€ 493.459
	kosten	€ 243.615	€ 297.159	€ 309.822	€ 323.194	€ 350.647	€ 394.404
winst	marge	-€ 94.313	-€ 43.824	€ 1.450	€ 19.844	€ 18.012	€ 99.056

Juridisch

Erve Kiekebos is een coöperatie. De coöperatie is een zogenaamde coöperatie met uitgesloten aansprakelijkheid (U.A.). Dit betekent dat de leden van de coöperatie niet aansprakelijk zijn voor het handelen van de coöperatie en nooit meer dan hun inleg kunnen verliezen.

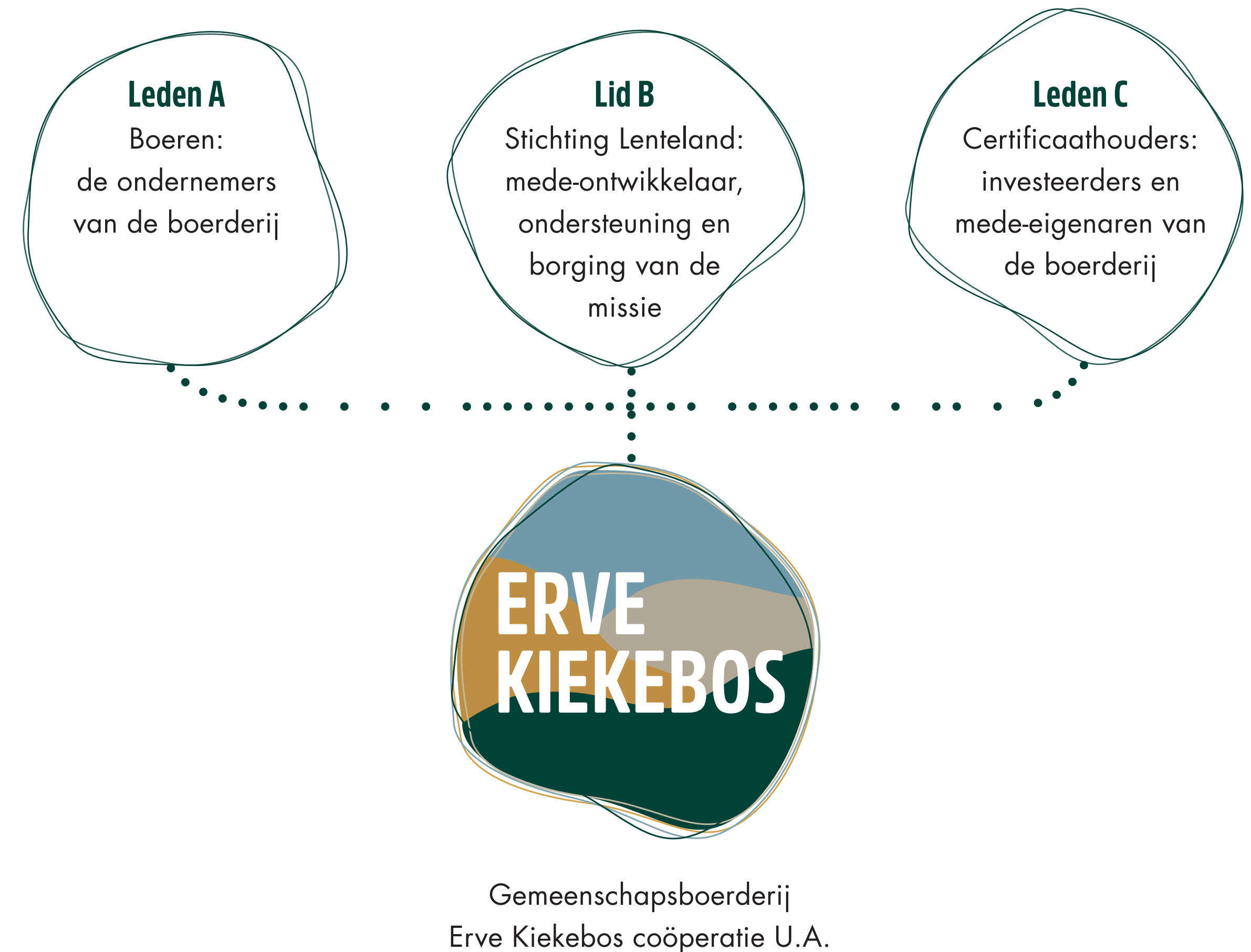
De boeren, Stichting Lenteland en de certificaathouders zijn allen lid van de coöperatie.

Leden A: De boeren (Jaap en Niels) zijn beiden Leden A.

Lid B: Stichting Lenteland is mede-ontwikkelaar, ondersteuner en borgt dat de boerderij trouw blijft aan de missie en het toepassen van agro-ecologische principes.

Leden C: Investeerders kopen certificaten en worden Lid C van de coöperatie. Ze zijn mede-eigenaren van de boerderij.

Wil je er alles over weten? Lees dan de statuten van de coöperatie.



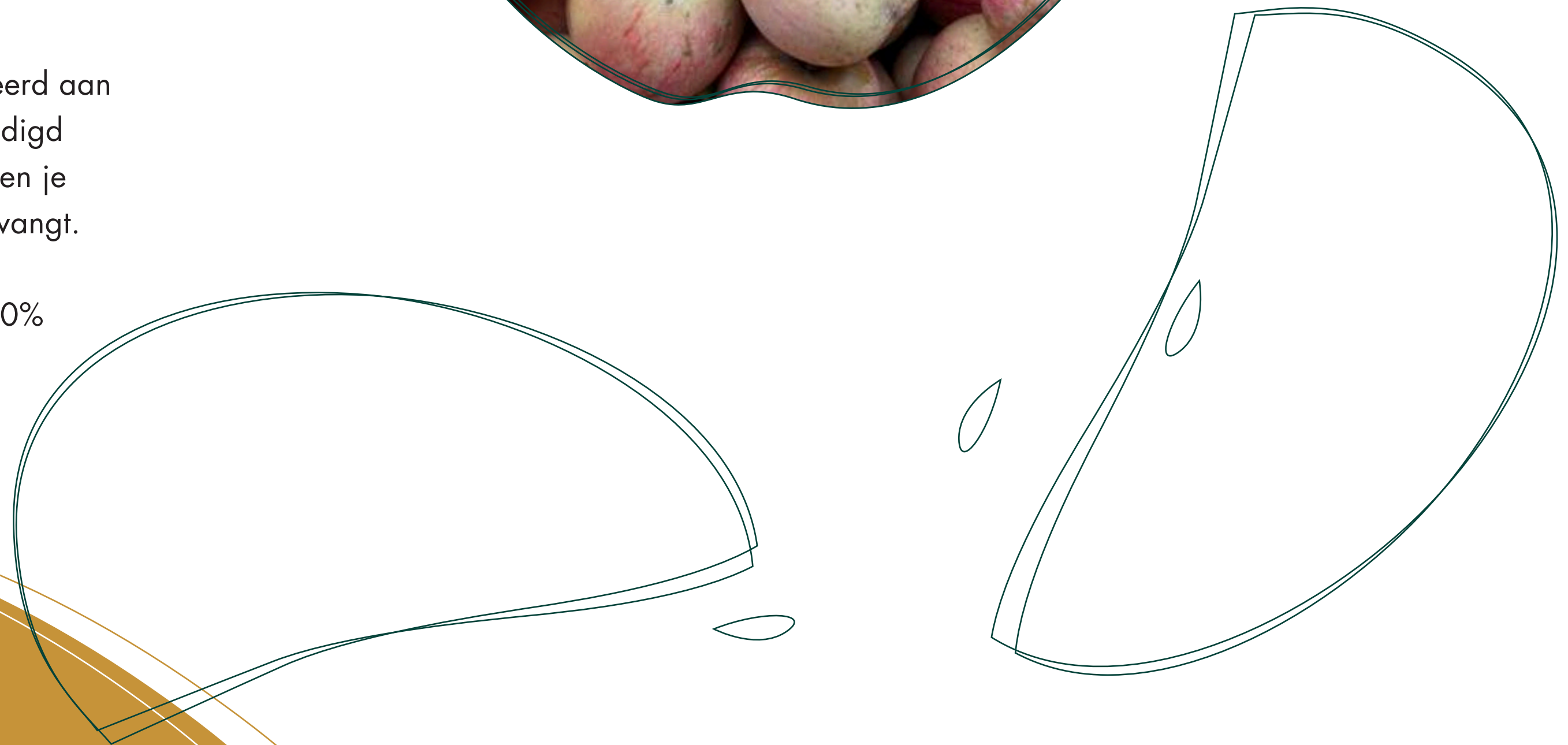
Winstdeling

Als de boerderij winstgevend is, delen certificaathouders in de winst in de vorm van een jaarlijkse dividend uitkering, mits aan twee voorwaarden is voldaan:

- De coöperatie heeft voldoende liquiditeit voor de uitkering en de liquiditeitsprognose voor de komende vierentwintig maanden, rekening houdend met seizoensinvloeden en benodigde of gewenste groei- of vervangingsinvesteringen. De boerderij zal dus nooit onverantwoord veel winst uitkeren.
- De coöperatie is geheel gefinancierd door certificaathouders en niet meer met leningen, tenzij leninggevers instemmen met een uitkering.

Als de coöperatie tot winstuitkering overgaat, zal 80% van de winst worden uitgekeerd aan certificaathouders, naar rato van het aantal certificaten dat zij hebben, vermenigvuldigd met de duur (in hele maanden) dat zij deze certificaten hebben. Hoe meer certificaten je hebt en hoe langer je certificaten in bezit hebt, hoe groter de winstdeling die je ontvangt.

Naast de certificaathouders, ontvangen boeren en oud boeren van de coöperatie 20% van de winstuitkering.





**Word nu mede-eigenaar en
draag bij aan de boerderij
voor de toekomst!**

www.ervekiekebos.nl | info@ervekiekebos.nl