

BUSINESSPLAN



*Regeneratieve
Gemeenschapsboerderij*



't Sierveld

Introductie

Voor je ligt het businessplan van Lenteland boerderij 't Sierveld.

't Sierveld is een prachtige boerderij in Mechelen met 15 hectare grond, middenin het Limburgse Heuvelland. Op dit voormalige melkveebedrijf zijn boeren Yves en Iris sinds oktober 2023 hard aan het werk om er een bloeiend, regeneratief boerenbedrijf op te zetten. Een boerderij waar ook jij mede-eigenaar van kunt worden!

't Sierveld *verbouwt* lokaal en gezond voedsel. Er komt een grote groentetuin, een fruitgaard, notenggaard en een pluktuin met bloemen, bessen en kruiden.

Daarnaast worden de bodem, waterhuishouding en biodiversiteit op en om de boerderij *versterkt* door de verschillende agroforestry systemen en door het rundvee en de legkippen die het land gaan begrazen.

't Sierveld *verbindt* zich met de buurt en de omgeving door kennisdeling tijdens meewerkdagen, workshops, open dagen, rondleidingen en diners.

Sterker nog, je kunt onderdeel worden van de boerderij door certificaten te kopen. Het Lentelandmodel maakt grond weer gemeenschappelijk eigendom. Dat betekent genieten van mooie, verse producten van het land en tegelijkertijd werken we samen aan een veerkrachtig ecosysteem dat steeds rijker en gezonder wordt.



Want als we zorgen voor de bodem, zorgt de bodem voor ons.

Inhoudsopgave

Introductie	1
Samenvatting.....	3
Lenteland & Toekomstlandbouw.....	4
Yves & Iris Toekomstboeren.....	5
Historie.....	6
't Sierveld verbouwt, versterkt, verbindt.....	7
Ontwerp 't Sierveld.....	8
Verbouwen van voedzame producten.....	9
Groenten.....	10-11
Agroforestry.....	12-13
Vee.....	14-15
Versterken van een ecosysteem.....	16-17
Verbinding tussen mens en natuur.....	18-19
't Sierveld in cijfers.....	20-21
Team.....	22
Mede-eigenaarschap.....	23
Juridisch.....	24
Contactsheet.....	25



Samenvatting

MISSIE

Het primaire doel is het beschikbaar maken van lokaal verbouwde hoogwaardige nutriëntrijke producten. Gelijktijdig verhogen we de bodemkwaliteit en de biodiversiteit door middel van vooruitstrevende, regeneratieve landbouwpraktijken. Ons secundaire doel is het stimuleren en creëren van een gemeenschap waar we leren leven van en met de natuur.

VISIE

Wij geloven dat voedselzekerheid op de lange termijn alleen kan worden bereikt door regeneratieve landbouwpraktijken en dat dit essentieel is voor het welzijn, de financiële stabiliteit en daarmee het floreren van onze en toekomstige generaties.

PRODUCTEN

Hoogwaardig lokaal geproduceerde groente, fruit, eieren, paddenstoelen, noten, bloemen en vlees.

MEDE-EIGENAARSCHAP

Boerderij 't Sierveld wordt volledig geherfinancierd d.m.v certificatenverkoop, zo komt de boerderij en haar gronden in eigendom van alle mede-eigenaren. Er vindt winstdelingplaats met de mede-eigenaren zodra de boerderij winstgevend is.

FINANCIIEEL

Naar verwachting is de boerderij na jaar 5 (2028) over de laatste 12 afgesloten maanden winstgevend.

	2024	2025	2026	2027	2028	2029	2030	2031	2032	2033
totale omzet	81.959	161.604	238.866	315.930	344.589	380.270	403.087	425.378	446.082	468.353
totale kosten	180.890	237.978	266.477	316.716	325.495	324.747	324.146	328.414	339.118	350.805
winst	(98.932)	(76.374)	(27.611)	(785)	19.094	55.523	78.941	96.963	106.964	117.548

Lenteland & toekomstlandbouw

Lenteland is een stichting die gelooft in een nieuwe manier van landbouw.

De twee belangrijke pijlers van Stichting Lenteland zijn regeneratieve landbouw en het “commons”-gedachtengoed. Land hoort van niemand te zijn, of eigenlijk van iedereen. De stichting koopt percelen en daarna gaat de sleutel in de kluis: het wordt nooit meer verkocht en de grond is daarmee voor goed uit het particuliere – en vaak speculatieve – domein verdwenen en blijft beschikbaar voor regeneratieve landbouw. Hiermee verschaft Lenteland toegang tot land aan toekomstboeren, iets dat voor veel van hen niet vanzelfsprekend is.

Dit klinkt natuurlijk geweldig, maar hoe gaat dit in zijn werk?

- Lenteland koopt een boerderij.
- Iedereen kan zich kandidaat stellen, Lenteland selecteert zorgvuldig de nieuwe toekomstboeren.
- Lenteland ondersteunt in de opstart van het nieuwe bedrijf.
- Eigendom van de boerderij wordt herverdeeld door de verkoop van certificaten en komt zo terug in het bezit van iedereen.

Wat kan jij doen?

- Certificaten kopen en zo mede-eigenaar worden van de boerderij.
- Producten van de boerderij kopen.
- Jouw interesse tonen, deze delen met anderen en meedenken over de transitie in de landbouw.



Yves & Iris

Toekomstboeren

Lenteland selecteerde de boeren voor 't Sierveld zorgvuldig op basis van hun businessplan, ervaring, ondernemerschap en motivatie.

Iris kreeg het buitenleven met de paplepel ingegoten en leerde al van jongs af aan om groei, inspiratie en creativiteit te vinden in de natuur. Voor Yves is een reeds bestaande interesse in de natuur en landbouw de afgelopen jaren uitgegroeid tot een levenswijze waar hij veel voldoening uit haalt.

Yves en Iris zijn samen verantwoordelijk voor het algemeen management van de boerderij. Samen onderhouden zij de groentetuin, agroforestry en zorgen ze voor de dieren. Iris verzorgt daarnaast de communicatie, het klantcontact, de workshops en velddiners. Yves is verantwoordelijk voor inkoop, financiële administratie en coördinatie van de verschillende (ver)bouwprojecten in en rond de boerderij.

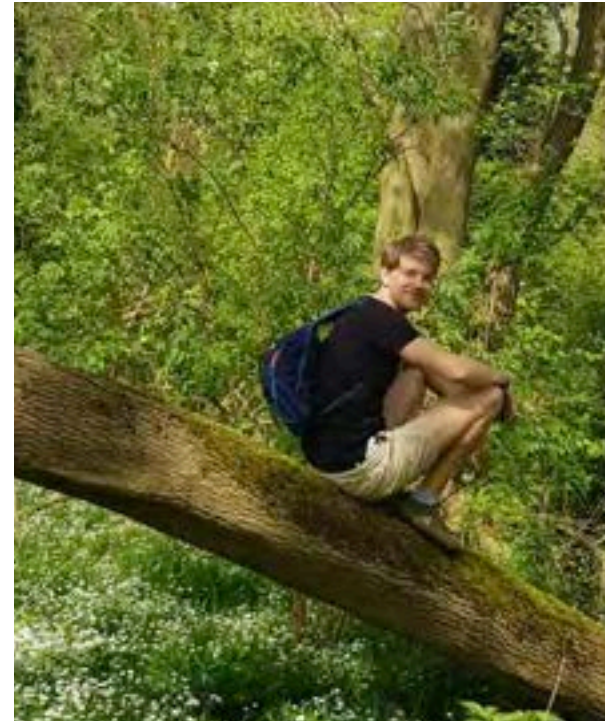


Team

Dit alles gaan Yves en Iris natuurlijk niet alleen doen. Ze doen dit met een groeiend team aan experts, harde werkers en enthousiaste betrokkenen. We stellen hier het vaste team voor.



KASPER is de broer van Iris. Hij studeerde elektrotechniek en werkt buiten zijn werkzaamheden op de boerderij als kok. Op 't Sierveld zal Kasper naast het tuinwerk ook als chef de catering en de velddiners verzorgen.



SIMON is de jongste broer van Iris en studeerde werktuigbouwkunde. Op zijn 22e bouwde hij de schuur van zijn ouderlijk huis in Sibbe om tot een B&B. Op 't Sierveld werkt Simon in de tuin, en helpt hij mee met de (ver)bouwprojecten.



SIM werkt sinds het voorjaar van 2025 in het tuinteam van Boerderij 't Sierveld. Met zijn grote passie voor tuinieren, paddenstoelen en bomen brengt hij niet alleen enthousiasme, maar ook de nodige ervaring met zich mee!



JAAP kwam in het voorjaar van 2025 het team versterken. Met zijn achtergrond in werktuigbouwkunde én zijn praktische inzicht en handen-uit-de-mouwen-mentaliteit is hij een aanwinst voor het team!

Historie

Boerderij 't Sierveld werd in 1933 gebouwd door de familie Smeets. Het was een melkveehouderij, met daarnaast enkele varkens en paarden. De boerderij heeft een unieke ligging in het Geuldal en grenst aan het Natura 2000-gebied.

Over het land stroomt de Schaeberggrub, één van de vele bronbeekjes in dit rijke bronnenland. Deze bronnen ontstaan omdat het land aan de voet van het Vijlenerbos ligt. Dit hoger gelegen bos is een 650 hectare grote waterbuffer. In het dal richting de Geul komt dit water aan de oppervlakte in de vorm van bronnen en beekjes.

Sierveld 1958 met groente tuin en Bleekplei.



Het gebied is daardoor zeer geschikt als habitat voor bijzondere amfibieën zoals de vuursalamander en geelbuikvuurpad, die nergens anders in Nederland voorkomen. Ook stond het bekend als bocagelandschap: weilanden vol hoogstam fruitbomen, opgedeeld door struweelhagen. Deze inmiddels bijna allemaal verdwenen bocagelandschappen zorgden voor een rijke biodiversiteit en een gezonde waterhuishouding op het land. Eén van de ambities voor 't Sierveld anno 2024 is dan ook om dit rijke, gezonde landschap weer in ere te herstellen.

Ontwerp 't Sierveld

- | | |
|-------------------------|---|
| 1. boerderijwinkel | 12. schaeberggrub met natuurlijke oevers |
| 2. parkeerplaats | 13. strokenteelt meerjarige gewassen |
| 3. groentekas | 14. hazelnootgaard |
| 4. koeienstal | 15. natte teelt; o.a pecannoot, wilgenteelt |
| 5. kruidentuin | 16. fruitgaard; hoogstam, laagstam, bessen |
| 6. groentetuin | 17. knipscheerheg |
| 7. bloementuin | 18. hoogstam perenwei |
| 8. pluktuin klein fruit | 19. holistisch geplande begrazing met vee |
| 9. vijver | 20. wadi |
| 10. wijngaard | 21. agroforestry; noten, fruit, bloesem |
| 11. natuurcamping | 22. bocagelandschap met struweelhagen |



't Sierveld
verbouwt



't Sierveld
versterkt

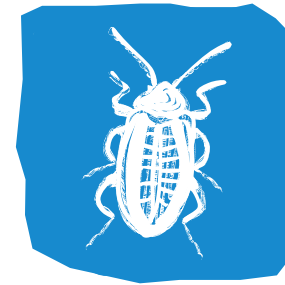


't Sierveld
verbindt



‘t Sierveld verbouwt

VERBOUWT: hoogwaardige,
nutriëntrijke voedingswaren
van lokale bodem



‘t Sierveld versterkt

VERSTERKT: een biodivers
landschap op een gezonde
bodem met een vitale
watercyclus



‘t Sierveld verbindt

VERBINDT: een gezonde en
groeïende gemeenschap, die
geniet van de producten, het
landschap en de kennis die
op 't Sierveld worden
gecultiveerd

Verbouwen van voedzame producten

Voedzame producten komen voort uit een gezonde, levend(ig)e bodem. Met de natuur samenwerken staat daarom centraal in de aanpak van boerderij 't Sierveld. De verkoop van groente, fruit, bloemen, noten, paddenstoelen, eieren en een klein deel vleespakketten zorgen voor een divers aanbod. 't Sierveld wordt een gemengde boerderij met een gezonde mix van inkomstenbronnen.

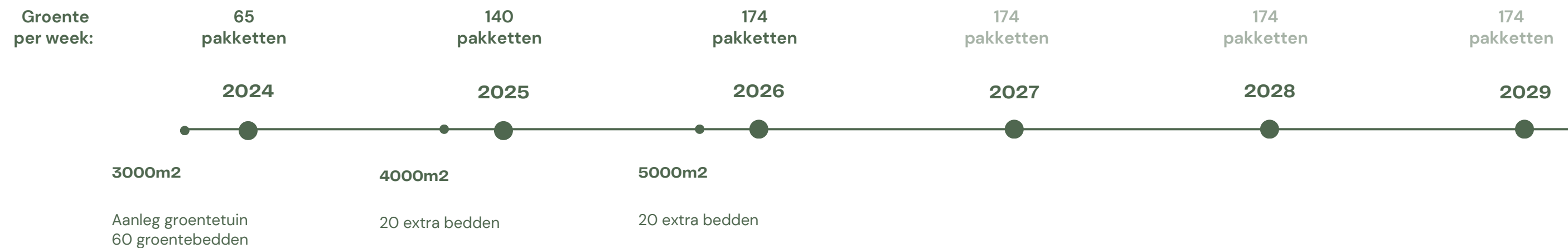


GROENTEN

De eerste jaren vormt de groentetuin het 'groene hart' van de boerderij en zal voor een sterke verbinding met de gemeenschap zorgen. Samen eten we met het ritme van de natuur en de seizoenen.



't Sierveld verbouwt



GROENTETUIN

In 2024 is de boerderij gestart met 60 groentebedden en werd er een tunnelkas gebouwd. Vanaf mei 2024 worden wekelijks 50 groentepakketten gevuld.

In 2026, beslaat de tuin met 100 groentebedden een oppervlakte van 5000 m². Op volledige capaciteit worden er dan wekelijks 174 groentepakketten in abonnementsvorm, via verkoop in de boerderijwinkel en aan horeca verkocht.

VASTE BORDERS EN PADDENSTOELEN

Tussen de groentebedden komen vaste borders met meerjarige planten en bomen om wind te breken en de biodiversiteit en bodemkwaliteit te bevorderen.

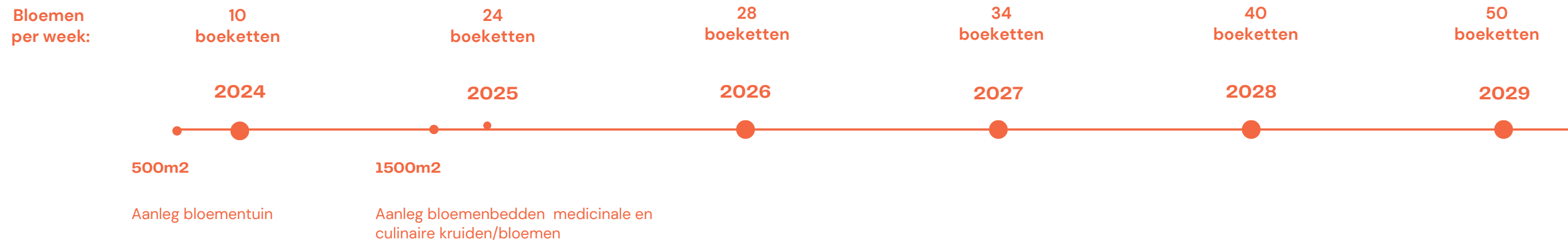
Deze borders werden daarnaast begin 2024 geïnoculeerd met eetbare paddenstoelen, deze zullen worden verkocht in de boerderijwinkel.

BLOEMEN PLUKTUIN

Grenzend aan de groentetuin wordt in 2024 een pluktuin met bloemen gestart. Er wordt voldoende aangeplant voor 10 boeketten per week gedurende 30 weken. Vanaf 2025 wordt de pluktuin uitgebreid tot 1500m² en worden er medicinale en culinaire kruiden toegevoegd aan de tuin. In 2029 is de bloementuin in volle productie en worden er wekelijks 50 boeketten verkocht.



't Sierveld verbouwt



AGROFORESTRY

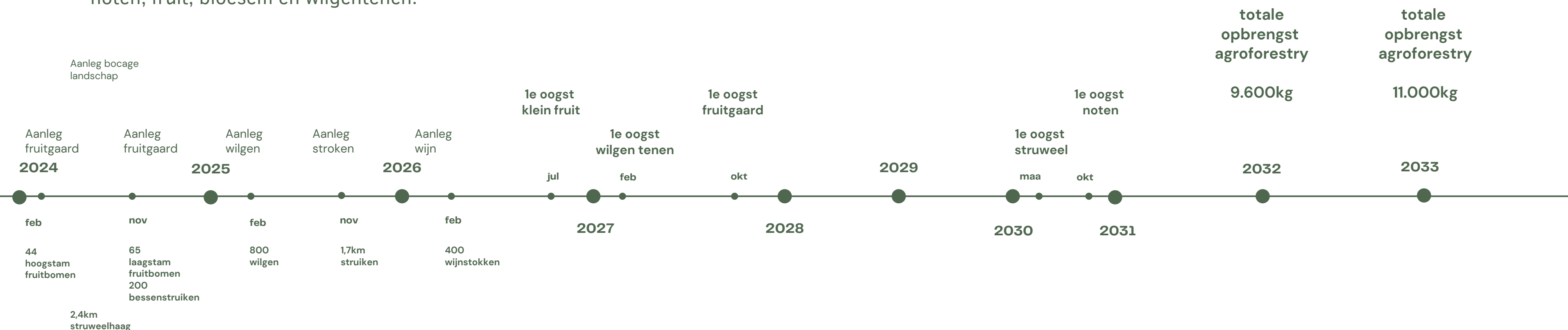


't Sierveld verbouwt

Agroforestry is de integratie van bomen in grasland. Op 't Sierveld komen verschillende soorten agroforestry systemen, waaronder een fruitgaard, notengaad, strokenteelt, struweelhagen en wilgenteelt.

Niet alleen de boeren en de community plukken hier de vruchten van, maar ook het ecosysteem. Vaste bomen en hagen vergroten namelijk de biodiversiteit, zowel boven als onder de grond. Er wordt een symbiose gecreëerd tussen grasland en bomen.

In 2033 produceert de totale agroforestry jaarlijks 11.000kg aan noten, fruit, bloesem en wilgentenen.



FRUITGAARD

In februari 2024 is op de boerderij een fruitgaard van 1,5 ha aangeplant met 44 hoogstamfruitbomen met voornamelijk oude rassen uit deze streek. In het najaar worden daar nog eens 65 laagstamfruitbomen en 200 bessen- en bloesemstruiken tussen geplant om productie en biodiversiteit te bevorderen en te vervroegen. A kwaliteit fruit wordt verkocht, B kwaliteit wordt verwerkt tot jam, stroop en sappen.

STROKENTEELT

Op verschillende plekken op de boerderij zullen er meerjarige gewassen in stroken geteeld worden. Eind 2024 wordt er in totaal 1,7 kilometer met verschillende soorten aangeplant, zoals rabarber, groene asperge en dropplant. Gedeelten van deze strokenteelt zullen ingericht worden als zelfpluktuin, waar je kleinfruit als tay berry, jostabes en appelbes kunt vinden.

In 2026 wordt er een wijngaard aangeplant met 400 wijnstokken.

BOCAGELANDSCHAP & NOTENGAARD

Het op het zuiden gelegen weiland van 7,5 hectare wordt in het najaar 2024 onderverdeeld in kleinere percelen door het aanplanten van 1,8 kilometer struweelhagen. Hierdoor brengen we het bocagelandschap terug waar deze regio bekend om staat. De vakken die gecreëerd worden door de aanplant van de hagen zijn alle 7 ongeveer een hectare groot.

In elk vak komen loofboomrijen, met onder andere de walnoot, hazelnoot, pecannoot, kastanje en linde. Tussen deze kroonbomen worden lanen met onder andere de hazelaar, mispel, nashi peer en kiwibes aangeplant.

WILGENTEELT

In het natte perceel grenzend aan de Geul zullen in rijen verschillende natte gewassen waaronder wilgentenen worden geteeld.

De wilg wordt verkocht om hekwerken mee te vlechten en als basismateriaal voor mandenvlechters. In 2027 produceert 't Sierveld jaarlijks 680 bundels wilgentenen.



**'t Sierveld
verbouwt**

VEE

Op 't Sierveld vormen de runderen en kippen een belangrijk instrument voor landregeneratie. Door het grazen onderhouden ze het gras en maken ze de bodem gezonder. De koeien en kippen bewegen zich door het landschap volgens de principes van rotatiegrazen.

Deze manier van begrazen slaat koolstof op in de grond, verbetert de waterhuishouding, en helpt een kruidenrijk grasland te creëren. De koeien weten zelf hoe ze dit als medicijnkastje kunnen gebruiken om gezond te blijven. En de kippen leggen door hun gevarieerde dieet heerlijke weide-eieren.



't Sierveld verbouwt



RUNDEREN

In de zomer van 2024 komen de eerste 7 gehoornde Limousine runderen naar 't Sierveld. De kudde groeit uit tot ongeveer 17 dieren in totaal in 2026. De koeien onderhouden het kruidenrijke grasland en regenereren de bodem.

De huidige koeienstal wordt medio 2024 omgebouwd tot potstal. De runderen worden zoveel buiten gehouden, uiteindelijk het gehele jaar rond.

KIPPEN

In 2026 wordt gestart met het houden van 100 kippen. Het jaar daarop wordt uitgebreid naar 249 kippen. De kippen vormen onderdeel van de holistische begrazingscyclus: zij grazen achter de runderen aan.

Gedurende hun eerste twee levensjaren hebben de kippen een hoog en constant legpercentage, dat rond de 90% ligt. Na twee jaar wordt de groep kippen vernieuwd.

De eieren worden verkocht voor 0,60 cent per ei. Op volle capaciteit, vanaf 2027, levert de boerderij jaarlijks 54.000 eieren voor abonnementen en losse verkoop.

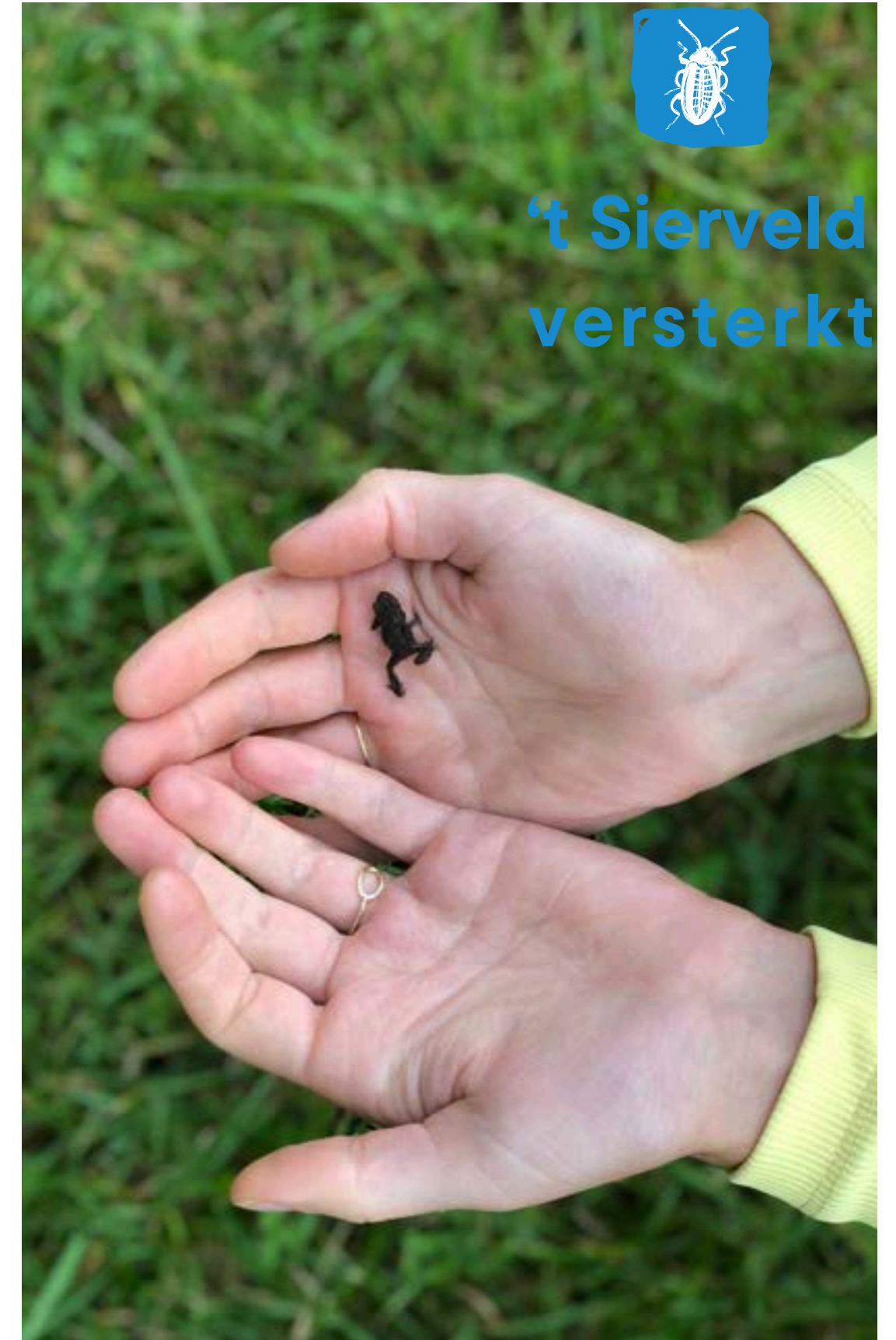


**'t Sierveld
verbouwt**

Versterken van een ecosysteem

Aan alle plannen voor 't Sierveld liggen de drie hoofddoelen van regeneratieve landbouw ten grondslag: het vergroten van de biodiversiteit, het herstellen van de bodem en het verbeteren van de waterhuishouding. Alles tezamen zorgt dit voor een steeds grotere koolstof- en wateropslag in de bodem.

Zo ontstaat er een veerkrachtiger ecosysteem, waarbij economische winst hand in hand gaat met ecologische winst.



BODEM

In de groentetuin staat het principe van *no-dig* (niet spitten) centraal. Hierdoor blijft de bodemstructuur intact en vermindert bodemverdichting en erosie, waardoor micro-organismen en wormen vrij kunnen bewegen. Dit zorgt ervoor dat er op natuurlijke wijze meer voedingsstoffen beschikbaar worden gemaakt voor de gewassen.

Om de rest van de bodem op 't Sierveld te regenereren wordt gewerkt met verschillende agroforestryssystemen en met een holistisch begrazingssysteem voor de runderen en legkippen. Er wordt een begrazingsplan opgesteld dat rekening houdt met zowel de behoeften van de dieren als het land. Deze manier van begrazen in combinatie met de integratie van bomen bevordert de gezondheid van de bodem: er wordt koolstof opgeslagen in de bodem, de biodiversiteit groeit en de waterinfiltratie wordt beter.

WATER

Op 't Sierveld wordt er vanaf dag één gewerkt om de natuurlijke staat van het water terug te brengen in het landschap. Er worden meerdere poelen en wadi's aangelegd, drainages worden verwijderd, het gebied rondom het bronbeekje krijgt een natuurvriendelijke oever en het perceel gelegen in het meandergebied van de Geul wordt omgebouwd naar een natuurlijk uitloopgebied.

Zo zullen de leefomstandigheden voor onder andere zeldzame soorten zoals de vroedmeesterpad, vuursalamander en geelbuikvuurpad verbeteren.

De gevolgen van ingrepen in de watercyclus zijn complex en soms onomkeerbaar. Daarom wordt er samengewerkt met het Waterschap en andere specialisten.

BIODIVERSITEIT

't Sierveld is gestoeld op een divers teeltplan met een combinatie van inheemse eenjarige en meerjarige gewassen, vrucht- en notenbomen en gevarieerde heggen en hagen. Dit rijke palet aan plantensoorten in iedere laag (boom, struik, plant, grasland) creëert een geschikte leefomgeving voor veel verschillende diersoorten.

Ook wordt er niet of nauwelijks gemaaid en gegraven, waardoor de natuurlijke leefomgeving zo min mogelijk wordt verstoord. De holistische begrazing en het graasvrij houden van wildstroken dragen daar ook aan bij.

De ligging van Mechelen tussen het Vijlenerbos en de Geul maakt het bovendien een plek waar veel zeldzame diersoorten zich thuis voelen, zoals de wilde kat, de eikelmuis en de kortsnavelboomkruiper.



**'t Sierveld
versterkt**

Verbinding tussen mens en natuur

't Sierveld werkt aan een productieve en veerkrachtige agrarische omgeving die daarnaast heel aantrekkelijk oogt voor de mensen uit de buurt, gasten van de natuurcamping en de B&B. Het verbinden van de buurt aan de activiteiten op de boerderij doen we o.a door het organiseren van workshops, meewerkdagen, rondleidingen, open dagen en velddiners. Samen stimuleren en vormen we een gemeenschap waar we leren leven van en met de natuur.



B&B

In de toekomst zouden we graag een *bed and breakfast* of vakantieverblijven realiseren, deze plannen zullen op later moment worden toegevoegd aan het businessplan. Cijfers voor deze tak zijn nu buiten beschouwing gelaten.

Door het aanbieden van overnachtingen geven we gasten een meerdaagse ervaring waar je onderdeel uitmaakt van de boerderij en de manier waarop we hier voedsel produceren en zorg dragen voor het land.

BOERDERIJWINKEL & VERGADEREN

De voormalige varkensstal wordt medio 2026 gerenoveerd en begin 2027 geopend als boerderijwinkel. Hier komt ook een gemeenschapsruimte die o.a als vergaderruimte en workshopruimte inzetbaar is.

VELD-DINERS & WORKSHOPS

Er komt een professionele open keuken naast de boerderijwinkel. In deze open keuken zullen vanaf 2024 jaarlijks 5 velddiners worden voorbereid. Tijdens de velddiners wordt er voor 40 personen gekookt met producten van eigen bodem en kun je buiten dineren met uitzicht over het land. Vanaf 2025 vinden er ook workshops plaats.

In de keuken worden daarnaast overproductie en oogst die minder geschikt is voor de losse verkoop verwerkt (zoals gekneusd fruit). Zo wordt alle oogst optimaal benut en wordt er niks verspild. Deze groente en fruit wordt verwerkt en ingemaakt. Hierbij kun je denken aan sap, jams, kimchi, kombucha en hot sauces.



**'t Sierveld
verbindt**



't Sierveld in cijfers

Doel is dat 't Sierveld de komende drie jaar uitgroeit tot een veerkrachtige, winstgevende boerderij, met een waarneembaar gezonder ecosysteem dat zichzelf blijft versterken. De natuur op en rond de boerderij, de kring van klanten en bezoekers, en het team van 't Sierveld vormen een hechte drie-eenheid waarbinnen veel waarde wordt gecreëerd.

Wat dit in cijfers betekent zie je hieronder.

De gerealiseerde resultatenrekening van 2024 vind je terug in het informatiememorendum. De totale omzet viel hoger uit dan begroot en de totale kosten lager. Een mooie start voor Boerderij 't Sierveld...

Eind 2025 worden de gerealiseerde cijfers in de begroting verwerkt en wordt de begroting geüpdatet.



	2024	2025	2026	2027	2028	2029	2030	2031	2032	2033
totale omzet	81.959	161.604	238.866	315.930	344.589	380.270	403.087	425.378	446.082	468.353
totale kosten	180.890	237.978	266.477	316.716	325.495	324.747	324.146	328.414	339.118	350.805
winst	(98.932)	(76.374)	(27.611)	(785)	19.094	55.523	78.941	96.963	106.964	117.548

Overzicht van de verwachte inkomsten en uitgaven van de verschillende bedrijfstakken in de eerste 10 jaar.

bedrijfstak		2023	2024	2025	2026	2027	2028	2029	2030	2031	2032	2033
markt tuin	omzet	€ -	€ 34,778	€ 79,642	€ 110,060	€ 112,262	€ 114,507	€ 116,797	€ 119,133	€ 121,516	€ 123,946	€ 126,425
	kosten	€ 3,715	€ 39,012	€ 63,081	€ 80,058	€ 80,786	€ 82,593	€ 82,097	€ 82,818	€ 84,287	€ 86,254	€ 88,242
	marge	€ (3,715)	€ (4,234)	€ 16,561	€ 30,002	€ 31,476	€ 31,914	€ 34,700	€ 36,315	€ 37,228	€ 37,692	€ 38,183
			-12%	21%	27%	28%	28%	30%	30%	31%	30%	30%
bosgaard	omzet	€ -	€ -	€ -	€ -	€ 13,071	€ 24,060	€ 40,813	€ 57,285	€ 72,032	€ 86,310	€ 100,732
	kosten	€ -	€ 5,753	€ 20,862	€ 14,221	€ 20,041	€ 25,201	€ 31,965	€ 38,736	€ 44,592	€ 52,670	€ 59,837
	marge	€ -	€ (5,753)	€ (20,862)	€ (14,221)	€ (6,970)	€ (1,141)	€ 8,847	€ 18,549	€ 27,440	€ 33,640	€ 40,895
					-53%	-5%	22%	32%	38%	39%	41%	
overig	omzet	€ -	€ 6,675	€ 25,124	€ 29,444	€ 30,033	€ 30,634	€ 31,246	€ 31,871	€ 32,509	€ 33,159	€ 33,822
	kosten	€ -	€ 12,982	€ 19,897	€ 22,126	€ 22,514	€ 22,818	€ 23,199	€ 23,589	€ 23,987	€ 24,395	€ 24,811
	marge	€ -	€ (6,307)	€ 5,226	€ 7,318	€ 7,519	€ 7,816	€ 8,047	€ 8,282	€ 8,521	€ 8,764	€ 9,012
			-94%	21%	25%	25%	26%	26%	26%	26%	26%	27%
dieren	omzet	€ -	€ -	€ -	€ 12,421	€ 64,092	€ 64,330	€ 66,220	€ 66,929	€ 68,895	€ 69,633	€ 71,679
	kosten	€ -	€ 5,647	€ 13,916	€ 23,644	€ 36,322	€ 35,875	€ 35,800	€ 35,991	€ 36,319	€ 35,433	€ 36,211
	marge	€ -	€ (5,647)	€ (13,916)	€ (11,223)	€ 27,770	€ 28,455	€ 30,420	€ 30,938	€ 32,577	€ 34,199	€ 35,467
				-90%	43%	44%	46%	46%	47%	49%	49%	
toerisme	omzet	€ -	€ -	€ -	€ 22,473	€ 26,742	€ 35,071	€ 41,734	€ 42,569	€ 43,420	€ 44,289	€ 45,174
	kosten	€ -	€ -	€ 835	€ 16,817	€ 20,323	€ 22,834	€ 23,561	€ 23,429	€ 20,941	€ 20,195	€ 20,627
	marge	€ -	€ -	€ (835)	€ 5,655	€ 6,420	€ 12,237	€ 18,174	€ 19,140	€ 22,480	€ 24,094	€ 24,548
				25%	24%	35%	44%	45%	52%	54%	54%	
pluktuin	omzet	€ -	€ 5,200	€ 12,730	€ 19,476	€ 23,839	€ 29,179	€ 35,715	€ 36,600	€ 37,332	€ 38,079	€ 38,841
	kosten	€ -	€ 21,367	€ 23,246	€ 21,340	€ 21,724	€ 22,278	€ 22,713	€ 22,602	€ 23,081	€ 23,632	€ 24,198
	marge	€ -	€ (16,167)	€ (10,517)	€ (1,863)	€ 2,115	€ 6,901	€ 13,002	€ 13,998	€ 14,252	€ 14,446	€ 14,643
			-311%	-83%	-10%	9%	24%	36%	38%	38%	38%	38%
horeca	omzet	€ -	€ 12,844	€ 13,101	€ 13,363	€ 13,630	€ 13,903	€ 14,181	€ 14,464	€ 14,754	€ 15,049	€ 15,350
	kosten	€ -	€ 6,945	€ 7,756	€ 7,884	€ 8,014	€ 8,147	€ 8,108	€ 8,122	€ 8,264	€ 8,408	€ 8,556
	marge	€ -	€ 5,899	€ 5,345	€ 5,479	€ 5,616	€ 5,756	€ 6,073	€ 6,343	€ 6,490	€ 6,640	€ 6,794
			46%	41%	41%	41%	41%	43%	44%	44%	44%	44%
algemeen	omzet	€ 15,020	€ 22,463	€ 31,008	€ 31,628	€ 32,261	€ 32,906	€ 33,564	€ 34,235	€ 34,920	€ 35,618	€ 36,331
	kosten	€ 53,762	€ 89,184	€ 88,385	€ 80,386	€ 106,992	€ 105,748	€ 97,304	€ 88,859	€ 86,945	€ 88,130	€ 88,324
	marge	€ (38,742)	€ (66,722)	€ (57,377)	€ (48,758)	€ (74,731)	€ (72,842)	€ (63,740)	€ (54,624)	€ (52,025)	€ (52,512)	€ (51,994)
			-297%	-185%	-154%	-232%	-221%	-190%	-160%	-149%	-147%	-143%
totaal	omzet	€ 15,020	€ 81,959	€ 161,604	€ 238,866	€ 315,930	€ 344,589	€ 380,270	€ 403,087	€ 425,378	€ 446,082	€ 468,353
	kosten	€ 57,477	€ 180,890	€ 237,978	€ 266,477	€ 316,716	€ 325,495	€ 324,747	€ 324,146	€ 328,414	€ 339,118	€ 350,805
	marge	€ (42,457)	€ (98,932)	€ (76,374)	€ (27,611)	€ (785)	€ 19,094	€ 55,523	€ 78,941	€ 96,963	€ 106,964	€ 117,548

Mede-eigenaarschap

Het uiteindelijke doel is dat de gemeenschap volledig eigenaar is van de boerderij. Doordat iedereen mee-investeert kunnen we de boerderij verder ontwikkelen en komen we op eigen benen te staan.

We betalen het bedrag terug dat Stichting Lenteland heeft voorgefinancierd. Lenteland gebruikt de vrijgekomen gelden om weer een volgende boerderij te ontwikkelen.

Als je mee investeert word je dus mede-eigenaar van deze plek. Het grootste gedeelte van je inleg, 79%, gaat naar de grond en gebouwen en is waardevast. Op dit deel kun je onder voorwaarden een inflatiecorrectie ontvangen. De overige 21% gaat naar het boerenbedrijf. Zodra er winst wordt gemaakt, wordt die uitgekeerd. Als mede-eigenaar deel je dus mee in de winst. Mits:

1. De coöperatie voldoende liquiditeit heeft voor de uitkering en de liquiditeitsprognose voor de komende vierentwintig maanden.

2. De coöperatie geheel gefinancierd door mede-eigenaren en geen lening meer heeft, tenzij leninggevers instemmen met een uitkering.

Samengevat betekent dit:

- 79% van je belegging is waardevast en kun je altijd terugkrijgen
- Er vindt winstdeling plaats. Zodra de boerderij winstgevend is wordt dit naar rato verdeeld onder alle mede-eigenaren. (80% van de winst wordt verdeeld onder mede-eigenaren. Boeren krijgen een winstdeling van 20%)
- Je kan certificaten kopen vanaf €500 en tot €100.000

Het belangrijkste rendement van je investering zie je natuurlijk terug op de boerderij. Er ontstaat hier een prachtig regeneratief landschap, met veel natuur en biodiversiteit, gezond eten en mogelijkheden voor een fijn bezoek.

- Het is een groene belegging; in de natuur en in een systematische ontwikkeling in de landbouw

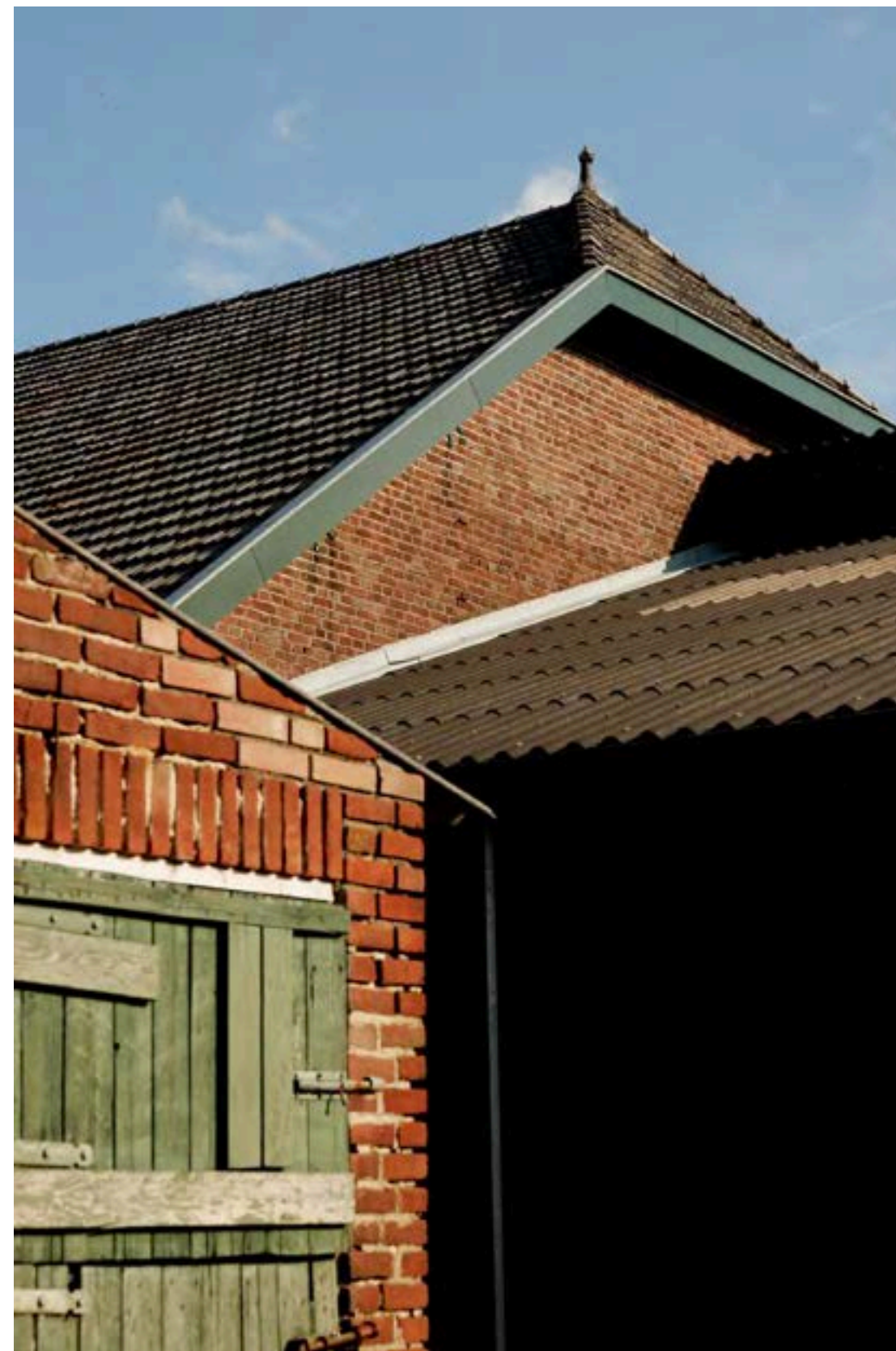
Juridisch

't Sierveld is een coöperatie met uitgesloten aansprakelijkheid (U.A.). Dit betekent dat de leden van de coöperatie niet aansprakelijk zijn voor het handelen van de coöperatie en nooit meer dan hun inleg kunnen verliezen.

De boeren, Stichting Lenteland en de mede-eigenaren zijn allen lid van de coöperatie. Er zijn dus drie soorten leden:

- **Leden A:** De boeren (Yves en Iris) zijn beiden Leden A.
- **Lid B:** Stichting Lenteland is mede-ontwikkelaar, ondersteuner en Lid B, borgt dat de boerderij trouw blijft aan de missie en het toepassen van agro-ecologische principes.
- **Leden C:** Investeerders kopen certificaten en worden Lid C van de coöperatie. Ze zijn mede-eigenaren van de boerderij.

Meer informatie hierover vind je in de statuten van de coöperatie op www.landdelen.org



WEBSITE

www.sierveld.nl

EMAIL

info@sierveld.nl

TELEFOON

+31 611 89 47 72

Graag tot ziens
op 't Sierveld!